

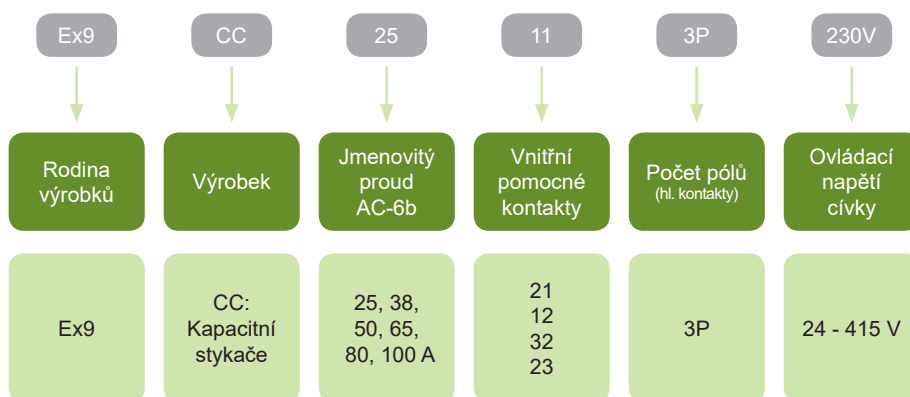
# Kapacitní stykače Ex9CC



- Stykače pro spínání kapacitních zátěží, zejména kondenzátorů pro kompenzaci účinníku
- Splňují požadavky dle ČSN EN 60947-4-1
- 3pólové verze
- Jmenovitý proud AC-6b až 100 A
- Ovládací napětí 24 - 415 V AC
- Montáž na přístrojovou DIN lištu nebo panel
- Varianty pro kompenzaci až 60 kvar při 400 V

Kapacitní stykače Ex9CC jsou používány především pro spínání kondenzátorů pro kompenzaci účinníku. Tento typ stykačů je vybaven a dodáván se speciálním blokem sériově řazených rezistorů, který zajišťuje předčasné připojení pomocných pólů a následné připojení kompenzačních kondenzátorů do sítě přes tuto skupinu rezistorů. Stykače vybavené tímto prvkem mohou efektivně redukovat účinky spínaného proudu a pracovního přepětí na kontakty stykače. Kategorie užití je AC-6b.

## Typový klíč



## Certifikační značky



# Kapacitní stykače Ex9CC

## Typové velikosti



**Typová velikost 38**  
Jmenovité proudy 25, 38 A  
Sp. výkon 16, 25 kvar při 400 V



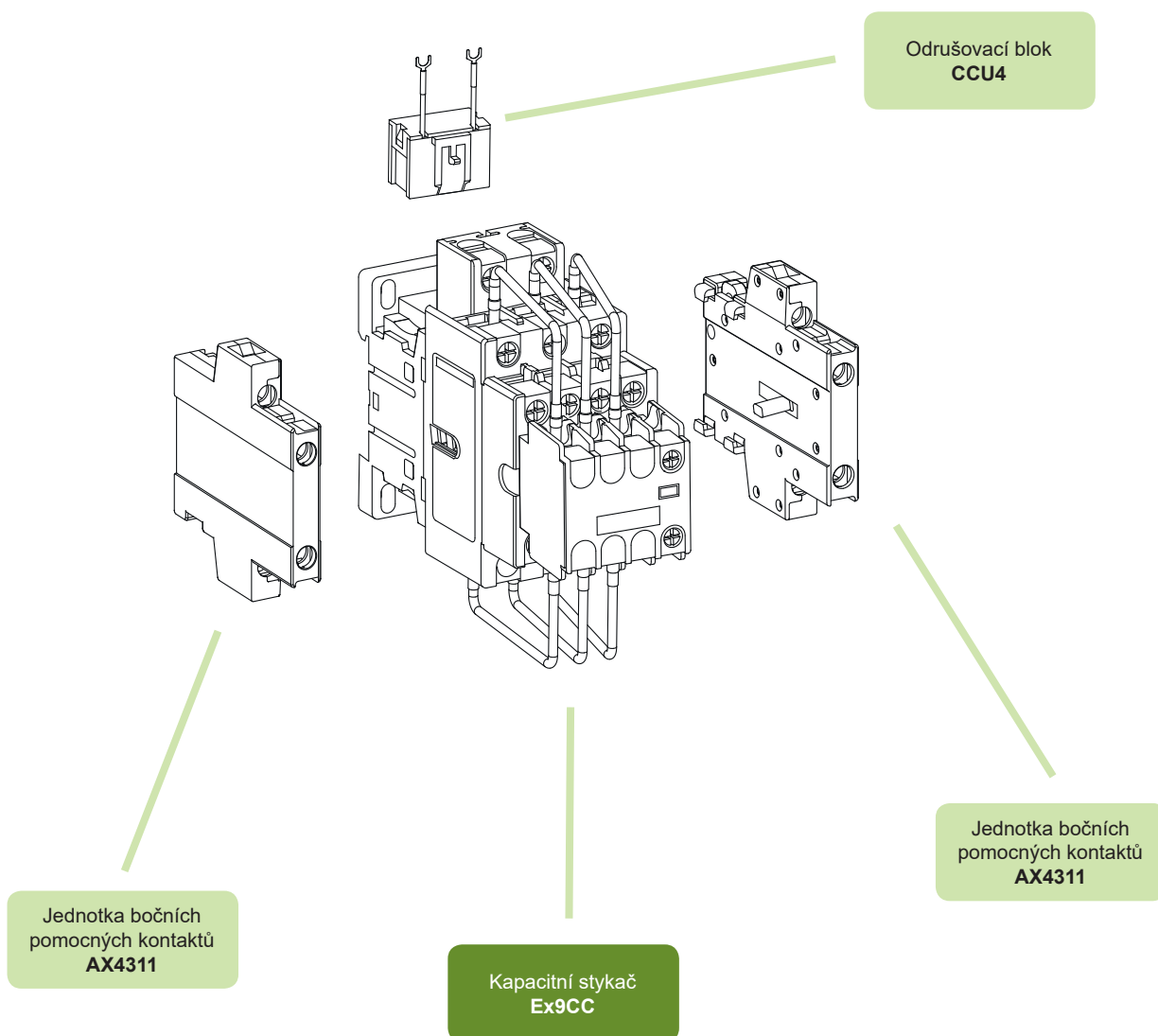
**Typová velikost 65**  
Jmenovité proudy 50, 65 A  
Sp. výkon 30, 40 kvar při 400 V



**Typová velikost 100**  
Jmenovité proudy 80, 100 A  
Sp. výkon 50, 60 kvar při 400 V

# Kapacitní stykače Ex9CC

## Příslušenství



Pomocné kontakty AX4311

Odrušovací blok CCU4

# Kapacitní stykače Ex9CC

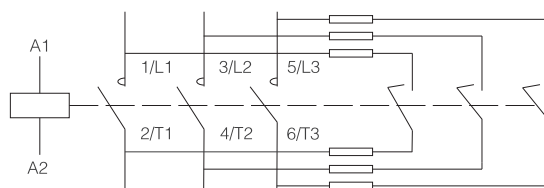
## Jmenovitý proud 25 A AC-6b, 3pólové

- Pro kompenzaci až 16 kvar při 400 V AC
- Montáž na přístrojovou DIN lištu nebo na panel
- Lze použít pomocné kontakty AX4311 s boční montáží



Ovládací napětí	AC-6b proud	Typová velikost	Pomocné kontakty	Obj. číslo	Typ	Balení
415 V AC	25 A	38	1 zap.+2 vyp.	104203	Ex9CC25 12 3P 415V	1/14
400 V AC	25 A	38	1 zap.+2 vyp.	104202	Ex9CC25 12 3P 400V	1/14
380 V AC	25 A	38	1 zap.+2 vyp.	104201	Ex9CC25 12 3P 380V	1/14
240 V AC	25 A	38	1 zap.+2 vyp.	104198	Ex9CC25 12 3P 240V	1/14
<b>230 V AC</b>	<b>25 A</b>	<b>38</b>	<b>1 zap.+2 vyp.</b>	<b>104197</b>	<b>Ex9CC25 12 3P 230V</b>	<b>1/14</b>
220 V AC	25 A	38	1 zap.+2 vyp.	104196	Ex9CC25 12 3P 220V	1/14
127 V AC	25 A	38	1 zap.+2 vyp.	104195	Ex9CC25 12 3P 127V	1/14
110 V AC	25 A	38	1 zap.+2 vyp.	104194	Ex9CC25 12 3P 110V	1/14
48 V AC	25 A	38	1 zap.+2 vyp.	104205	Ex9CC25 12 3P 48V	1/14
42 V AC	25 A	38	1 zap.+2 vyp.	104204	Ex9CC25 12 3P 42V	1/14
36 V AC	25 A	38	1 zap.+2 vyp.	104200	Ex9CC25 12 3P 36V	1/14
<b>24 V AC</b>	<b>25 A</b>	<b>38</b>	<b>1 zap.+2 vyp.</b>	<b>104199</b>	<b>Ex9CC25 12 3P 24V</b>	<b>1/14</b>
415 V AC	25 A	38	2 zap.+1 vyp.	104215	Ex9CC25 21 3P 415V	1/14
400 V AC	25 A	38	2 zap.+1 vyp.	104214	Ex9CC25 21 3P 400V	1/14
380 V AC	25 A	38	2 zap.+1 vyp.	104213	Ex9CC25 21 3P 380V	1/14
240 V AC	25 A	38	2 zap.+1 vyp.	104210	Ex9CC25 21 3P 240V	1/14
<b>230 V AC</b>	<b>25 A</b>	<b>38</b>	<b>2 zap.+1 vyp.</b>	<b>104209</b>	<b>Ex9CC25 21 3P 230V</b>	<b>1/14</b>
220 V AC	25 A	38	2 zap.+1 vyp.	104208	Ex9CC25 21 3P 220V	1/14
127 V AC	25 A	38	2 zap.+1 vyp.	104207	Ex9CC25 21 3P 127V	1/14
110 V AC	25 A	38	2 zap.+1 vyp.	104206	Ex9CC25 21 3P 110V	1/14
48 V AC	25 A	38	2 zap.+1 vyp.	104217	Ex9CC25 21 3P 48V	1/14
42 V AC	25 A	38	2 zap.+1 vyp.	104216	Ex9CC25 21 3P 42V	1/14
36 V AC	25 A	38	2 zap.+1 vyp.	104212	Ex9CC25 21 3P 36V	1/14
<b>24 V AC</b>	<b>25 A</b>	<b>38</b>	<b>2 zap.+1 vyp.</b>	<b>104211</b>	<b>Ex9CC25 21 3P 24V</b>	<b>1/14</b>
415 V AC	25 A	38	2 zap.+3 vyp.	104227	Ex9CC25 23 3P 415V	1/14
400 V AC	25 A	38	2 zap.+3 vyp.	104226	Ex9CC25 23 3P 400V	1/14
380 V AC	25 A	38	2 zap.+3 vyp.	104225	Ex9CC25 23 3P 380V	1/14
240 V AC	25 A	38	2 zap.+3 vyp.	104222	Ex9CC25 23 3P 240V	1/14
<b>230 V AC</b>	<b>25 A</b>	<b>38</b>	<b>2 zap.+3 vyp.</b>	<b>104221</b>	<b>Ex9CC25 23 3P 230V</b>	<b>1/14</b>
220 V AC	25 A	38	2 zap.+3 vyp.	104220	Ex9CC25 23 3P 220V	1/14
127 V AC	25 A	38	2 zap.+3 vyp.	104219	Ex9CC25 23 3P 127V	1/14
110 V AC	25 A	38	2 zap.+3 vyp.	104218	Ex9CC25 23 3P 110V	1/14
48 V AC	25 A	38	2 zap.+3 vyp.	104229	Ex9CC25 23 3P 48V	1/14
42 V AC	25 A	38	2 zap.+3 vyp.	104228	Ex9CC25 23 3P 42V	1/14
36 V AC	25 A	38	2 zap.+3 vyp.	104224	Ex9CC25 23 3P 36V	1/14
<b>24 V AC</b>	<b>25 A</b>	<b>38</b>	<b>2 zap.+3 vyp.</b>	<b>104223</b>	<b>Ex9CC25 23 3P 24V</b>	<b>1/14</b>
415 V AC	25 A	38	3 zap.+2 vyp.	104239	Ex9CC25 32 3P 415V	1/14
400 V AC	25 A	38	3 zap.+2 vyp.	104238	Ex9CC25 32 3P 400V	1/14
380 V AC	25 A	38	3 zap.+2 vyp.	104237	Ex9CC25 32 3P 380V	1/14
240 V AC	25 A	38	3 zap.+2 vyp.	104234	Ex9CC25 32 3P 240V	1/14
<b>230 V AC</b>	<b>25 A</b>	<b>38</b>	<b>3 zap.+2 vyp.</b>	<b>104233</b>	<b>Ex9CC25 32 3P 230V</b>	<b>1/14</b>
220 V AC	25 A	38	3 zap.+2 vyp.	104232	Ex9CC25 32 3P 220V	1/14
127 V AC	25 A	38	3 zap.+2 vyp.	104231	Ex9CC25 32 3P 127V	1/14
110 V AC	25 A	38	3 zap.+2 vyp.	104230	Ex9CC25 32 3P 110V	1/14
48 V AC	25 A	38	3 zap.+2 vyp.	104241	Ex9CC25 32 3P 48V	1/14
42 V AC	25 A	38	3 zap.+2 vyp.	104240	Ex9CC25 32 3P 42V	1/14
36 V AC	25 A	38	3 zap.+2 vyp.	104236	Ex9CC25 32 3P 36V	1/14
<b>24 V AC</b>	<b>25 A</b>	<b>38</b>	<b>3 zap.+2 vyp.</b>	<b>104235</b>	<b>Ex9CC25 32 3P 24V</b>	<b>1/14</b>

Schéma zapojení





# Kapacitní stykače Ex9CC

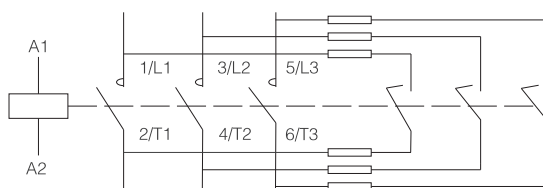
## Jmenovitý proud 38 A AC-6b, 3pólové

- Pro kompenzaci až 25 kvar při 400 V AC
- Montáž na přístrojovou DIN lištu nebo na panel
- Lze použít pomocné kontakty AX4311 s boční montáží



Ovládací napětí	AC-6b proud	Typová velikost	Pomocné kontakty	Obj. číslo	Typ	Balení
415 V AC	38 A	38	1 zap.+2 vyp.	104251	Ex9CC38 12 3P 415V	1/14
400 V AC	38 A	38	1 zap.+2 vyp.	104250	Ex9CC38 12 3P 400V	1/14
380 V AC	38 A	38	1 zap.+2 vyp.	104249	Ex9CC38 12 3P 380V	1/14
240 V AC	38 A	38	1 zap.+2 vyp.	104246	Ex9CC38 12 3P 240V	1/14
<b>230 V AC</b>	<b>38 A</b>	<b>38</b>	<b>1 zap.+2 vyp.</b>	<b>104245</b>	<b>Ex9CC38 12 3P 230V</b>	<b>1/14</b>
220 V AC	38 A	38	1 zap.+2 vyp.	104244	Ex9CC38 12 3P 220V	1/14
127 V AC	38 A	38	1 zap.+2 vyp.	104243	Ex9CC38 12 3P 127V	1/14
110 V AC	38 A	38	1 zap.+2 vyp.	104242	Ex9CC38 12 3P 110V	1/14
48 V AC	38 A	38	1 zap.+2 vyp.	104253	Ex9CC38 12 3P 48V	1/14
42 V AC	38 A	38	1 zap.+2 vyp.	104252	Ex9CC38 12 3P 42V	1/14
36 V AC	38 A	38	1 zap.+2 vyp.	104248	Ex9CC38 12 3P 36V	1/14
<b>24 V AC</b>	<b>38 A</b>	<b>38</b>	<b>1 zap.+2 vyp.</b>	<b>104247</b>	<b>Ex9CC38 12 3P 24V</b>	<b>1/14</b>
415 V AC	38 A	38	2 zap.+1 vyp.	104263	Ex9CC38 21 3P 415V	1/14
400 V AC	38 A	38	2 zap.+1 vyp.	104262	Ex9CC38 21 3P 400V	1/14
380 V AC	38 A	38	2 zap.+1 vyp.	104261	Ex9CC38 21 3P 380V	1/14
240 V AC	38 A	38	2 zap.+1 vyp.	104258	Ex9CC38 21 3P 240V	1/14
<b>230 V AC</b>	<b>38 A</b>	<b>38</b>	<b>2 zap.+1 vyp.</b>	<b>104257</b>	<b>Ex9CC38 21 3P 230V</b>	<b>1/14</b>
220 V AC	38 A	38	2 zap.+1 vyp.	104256	Ex9CC38 21 3P 220V	1/14
127 V AC	38 A	38	2 zap.+1 vyp.	104255	Ex9CC38 21 3P 127V	1/14
110 V AC	38 A	38	2 zap.+1 vyp.	104254	Ex9CC38 21 3P 110V	1/14
48 V AC	38 A	38	2 zap.+1 vyp.	104265	Ex9CC38 21 3P 48V	1/14
42 V AC	38 A	38	2 zap.+1 vyp.	104264	Ex9CC38 21 3P 42V	1/14
36 V AC	38 A	38	2 zap.+1 vyp.	104260	Ex9CC38 21 3P 36V	1/14
<b>24 V AC</b>	<b>38 A</b>	<b>38</b>	<b>2 zap.+1 vyp.</b>	<b>104259</b>	<b>Ex9CC38 21 3P 24V</b>	<b>1/14</b>
415 V AC	38 A	38	2 zap.+3 vyp.	104275	Ex9CC38 23 3P 415V	1/14
400 V AC	38 A	38	2 zap.+3 vyp.	104274	Ex9CC38 23 3P 400V	1/14
380 V AC	38 A	38	2 zap.+3 vyp.	104273	Ex9CC38 23 3P 380V	1/14
240 V AC	38 A	38	2 zap.+3 vyp.	104270	Ex9CC38 23 3P 240V	1/14
<b>230 V AC</b>	<b>38 A</b>	<b>38</b>	<b>2 zap.+3 vyp.</b>	<b>104269</b>	<b>Ex9CC38 23 3P 230V</b>	<b>1/14</b>
220 V AC	38 A	38	2 zap.+3 vyp.	104268	Ex9CC38 23 3P 220V	1/14
127 V AC	38 A	38	2 zap.+3 vyp.	104267	Ex9CC38 23 3P 127V	1/14
110 V AC	38 A	38	2 zap.+3 vyp.	104266	Ex9CC38 23 3P 110V	1/14
48 V AC	38 A	38	2 zap.+3 vyp.	104277	Ex9CC38 23 3P 48V	1/14
42 V AC	38 A	38	2 zap.+3 vyp.	104276	Ex9CC38 23 3P 42V	1/14
36 V AC	38 A	38	2 zap.+3 vyp.	104272	Ex9CC38 23 3P 36V	1/14
<b>24 V AC</b>	<b>38 A</b>	<b>38</b>	<b>2 zap.+3 vyp.</b>	<b>104271</b>	<b>Ex9CC38 23 3P 24V</b>	<b>1/14</b>
415 V AC	38 A	38	3 zap.+2 vyp.	104287	Ex9CC38 32 3P 415V	1/14
400 V AC	38 A	38	3 zap.+2 vyp.	104286	Ex9CC38 32 3P 400V	1/14
380 V AC	38 A	38	3 zap.+2 vyp.	104285	Ex9CC38 32 3P 380V	1/14
240 V AC	38 A	38	3 zap.+2 vyp.	104282	Ex9CC38 32 3P 240V	1/14
<b>230 V AC</b>	<b>38 A</b>	<b>38</b>	<b>3 zap.+2 vyp.</b>	<b>104281</b>	<b>Ex9CC38 32 3P 230V</b>	<b>1/14</b>
220 V AC	38 A	38	3 zap.+2 vyp.	104280	Ex9CC38 32 3P 220V	1/14
127 V AC	38 A	38	3 zap.+2 vyp.	104279	Ex9CC38 32 3P 127V	1/14
110 V AC	38 A	38	3 zap.+2 vyp.	104278	Ex9CC38 32 3P 110V	1/14
48 V AC	38 A	38	3 zap.+2 vyp.	104289	Ex9CC38 32 3P 48V	1/14
42 V AC	38 A	38	3 zap.+2 vyp.	104288	Ex9CC38 32 3P 42V	1/14
36 V AC	38 A	38	3 zap.+2 vyp.	104284	Ex9CC38 32 3P 36V	1/14
<b>24 V AC</b>	<b>38 A</b>	<b>38</b>	<b>3 zap.+2 vyp.</b>	<b>104283</b>	<b>Ex9CC38 32 3P 24V</b>	<b>1/14</b>

Schéma zapojení



# Kapacitní stykače Ex9CC

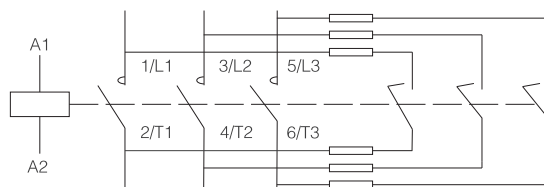
## Jmenovitý proud 50 A AC-6b, 3pólové

- Pro kompenzaci až 30 kvar při 400 V AC
- Montáž na přístrojovou DIN lištu nebo na panel
- Lze použít pomocné kontakty AX4311 s boční montáží



Ovládací napětí	AC-6b proud	Typová velikost	Pomocné kontakty	Obj. číslo	Typ	Balení
415 V AC	50 A	65	1 zap.+2 vyp.	104299	Ex9CC50 12 3P 415V	1/6
400 V AC	50 A	65	1 zap.+2 vyp.	104298	Ex9CC50 12 3P 400V	1/6
380 V AC	50 A	65	1 zap.+2 vyp.	104297	Ex9CC50 12 3P 380V	1/6
240 V AC	50 A	65	1 zap.+2 vyp.	104294	Ex9CC50 12 3P 240V	1/6
<b>230 V AC</b>	<b>50 A</b>	<b>65</b>	<b>1 zap.+2 vyp.</b>	<b>104293</b>	<b>Ex9CC50 12 3P 230V</b>	<b>1/6</b>
220 V AC	50 A	65	1 zap.+2 vyp.	104292	Ex9CC50 12 3P 220V	1/6
127 V AC	50 A	65	1 zap.+2 vyp.	104291	Ex9CC50 12 3P 127V	1/6
110 V AC	50 A	65	1 zap.+2 vyp.	104290	Ex9CC50 12 3P 110V	1/6
48 V AC	50 A	65	1 zap.+2 vyp.	104301	Ex9CC50 12 3P 48V	1/6
42 V AC	50 A	65	1 zap.+2 vyp.	104300	Ex9CC50 12 3P 42V	1/6
36 V AC	50 A	65	1 zap.+2 vyp.	104296	Ex9CC50 12 3P 36V	1/6
<b>24 V AC</b>	<b>50 A</b>	<b>65</b>	<b>1 zap.+2 vyp.</b>	<b>104295</b>	<b>Ex9CC50 12 3P 24V</b>	<b>1/6</b>
415 V AC	50 A	65	2 zap.+1 vyp.	104311	Ex9CC50 21 3P 415V	1/6
400 V AC	50 A	65	2 zap.+1 vyp.	104310	Ex9CC50 21 3P 400V	1/6
380 V AC	50 A	65	2 zap.+1 vyp.	104309	Ex9CC50 21 3P 380V	1/6
240 V AC	50 A	65	2 zap.+1 vyp.	104306	Ex9CC50 21 3P 240V	1/6
<b>230 V AC</b>	<b>50 A</b>	<b>65</b>	<b>2 zap.+1 vyp.</b>	<b>104305</b>	<b>Ex9CC50 21 3P 230V</b>	<b>1/6</b>
220 V AC	50 A	65	2 zap.+1 vyp.	104304	Ex9CC50 21 3P 220V	1/6
127 V AC	50 A	65	2 zap.+1 vyp.	104303	Ex9CC50 21 3P 127V	1/6
110 V AC	50 A	65	2 zap.+1 vyp.	104302	Ex9CC50 21 3P 110V	1/6
48 V AC	50 A	65	2 zap.+1 vyp.	104313	Ex9CC50 21 3P 48V	1/6
42 V AC	50 A	65	2 zap.+1 vyp.	104312	Ex9CC50 21 3P 42V	1/6
36 V AC	50 A	65	2 zap.+1 vyp.	104308	Ex9CC50 21 3P 36V	1/6
<b>24 V AC</b>	<b>50 A</b>	<b>65</b>	<b>2 zap.+1 vyp.</b>	<b>104307</b>	<b>Ex9CC50 21 3P 24V</b>	<b>1/6</b>

Schéma zapojení



# Kapacitní stykače Ex9CC

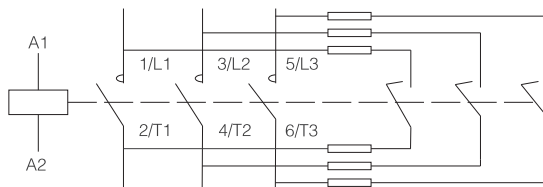
## Jmenovitý proud 65 A AC-6b, 3pólové

- Pro kompenzaci až 40 kvar při 400 V AC
- Montáž na přístrojovou DIN lištu nebo na panel
- Lze použít pomocné kontakty AX4311 s boční montáží



Ovládací napětí	AC-6b proud	Typová velikost	Pomocné kontakty	Obj. číslo	Typ	Balení
415 V AC	65 A	65	1 zap.+2 vyp.	104323	Ex9CC65 12 3P 415V	1/6
400 V AC	65 A	65	1 zap.+2 vyp.	104322	Ex9CC65 12 3P 400V	1/6
380 V AC	65 A	65	1 zap.+2 vyp.	104321	Ex9CC65 12 3P 380V	1/6
240 V AC	65 A	65	1 zap.+2 vyp.	104318	Ex9CC65 12 3P 240V	1/6
<b>230 V AC</b>	<b>65 A</b>	<b>65</b>	<b>1 zap.+2 vyp.</b>	<b>104317</b>	<b>Ex9CC65 12 3P 230V</b>	<b>1/6</b>
220 V AC	65 A	65	1 zap.+2 vyp.	104316	Ex9CC65 12 3P 220V	1/6
127 V AC	65 A	65	1 zap.+2 vyp.	104315	Ex9CC65 12 3P 127V	1/6
110 V AC	65 A	65	1 zap.+2 vyp.	104314	Ex9CC65 12 3P 110V	1/6
48 V AC	65 A	65	1 zap.+2 vyp.	104325	Ex9CC65 12 3P 48V	1/6
42 V AC	65 A	65	1 zap.+2 vyp.	104324	Ex9CC65 12 3P 42V	1/6
36 V AC	65 A	65	1 zap.+2 vyp.	104320	Ex9CC65 12 3P 36V	1/6
<b>24 V AC</b>	<b>65 A</b>	<b>65</b>	<b>1 zap.+2 vyp.</b>	<b>104319</b>	<b>Ex9CC65 12 3P 24V</b>	<b>1/6</b>
415 V AC	65 A	65	2 zap.+1 vyp.	104335	Ex9CC65 21 3P 415V	1/6
400 V AC	65 A	65	2 zap.+1 vyp.	104334	Ex9CC65 21 3P 400V	1/6
380 V AC	65 A	65	2 zap.+1 vyp.	104333	Ex9CC65 21 3P 380V	1/6
240 V AC	65 A	65	2 zap.+1 vyp.	104330	Ex9CC65 21 3P 240V	1/6
<b>230 V AC</b>	<b>65 A</b>	<b>65</b>	<b>2 zap.+1 vyp.</b>	<b>104329</b>	<b>Ex9CC65 21 3P 230V</b>	<b>1/6</b>
220 V AC	65 A	65	2 zap.+1 vyp.	104328	Ex9CC65 21 3P 220V	1/6
127 V AC	65 A	65	2 zap.+1 vyp.	104327	Ex9CC65 21 3P 127V	1/6
110 V AC	65 A	65	2 zap.+1 vyp.	104326	Ex9CC65 21 3P 110V	1/6
48 V AC	65 A	65	2 zap.+1 vyp.	104337	Ex9CC65 21 3P 48V	1/6
42 V AC	65 A	65	2 zap.+1 vyp.	104336	Ex9CC65 21 3P 42V	1/6
36 V AC	65 A	65	2 zap.+1 vyp.	104332	Ex9CC65 21 3P 36V	1/6
<b>24 V AC</b>	<b>65 A</b>	<b>65</b>	<b>2 zap.+1 vyp.</b>	<b>104331</b>	<b>Ex9CC65 21 3P 24V</b>	<b>1/6</b>

Schéma zapojení



# Kapacitní stykače Ex9CC

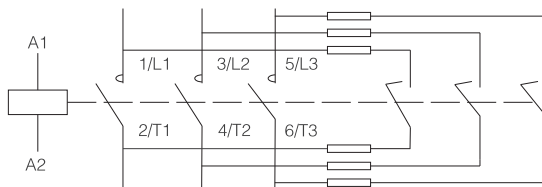
## Jmenovitý proud 80 A AC-6b, 3pólové

- Pro kompenzaci až 50 kvar při 400 V AC
- Montáž na přístrojovou DIN lištu nebo na panel
- Lze použít pomocné kontakty AX4311 s boční montáží



Ovládací napětí	AC-6b proud	Typová velikost	Pomocné kontakty	Obj. číslo	Typ	Balení
415 V AC	80 A	100	1 zap.+2 vyp.	104347	Ex9CC80 12 3P 415V	1/6
400 V AC	80 A	100	1 zap.+2 vyp.	104346	Ex9CC80 12 3P 400V	1/6
380 V AC	80 A	100	1 zap.+2 vyp.	104345	Ex9CC80 12 3P 380V	1/6
240 V AC	80 A	100	1 zap.+2 vyp.	104342	Ex9CC80 12 3P 240V	1/6
<b>230 V AC</b>	<b>80 A</b>	<b>100</b>	<b>1 zap.+2 vyp.</b>	<b>104341</b>	<b>Ex9CC80 12 3P 230V</b>	<b>1/6</b>
220 V AC	80 A	100	1 zap.+2 vyp.	104340	Ex9CC80 12 3P 220V	1/6
127 V AC	80 A	100	1 zap.+2 vyp.	104339	Ex9CC80 12 3P 127V	1/6
110 V AC	80 A	100	1 zap.+2 vyp.	104338	Ex9CC80 12 3P 110V	1/6
48 V AC	80 A	100	1 zap.+2 vyp.	104349	Ex9CC80 12 3P 48V	1/6
42 V AC	80 A	100	1 zap.+2 vyp.	104348	Ex9CC80 12 3P 42V	1/6
36 V AC	80 A	100	1 zap.+2 vyp.	104344	Ex9CC80 12 3P 36V	1/6
<b>24 V AC</b>	<b>80 A</b>	<b>100</b>	<b>1 zap.+2 vyp.</b>	<b>104343</b>	<b>Ex9CC80 12 3P 24V</b>	<b>1/6</b>
415 V AC	80 A	100	2 zap.+1 vyp.	104359	Ex9CC80 21 3P 415V	1/6
400 V AC	80 A	100	2 zap.+1 vyp.	104358	Ex9CC80 21 3P 400V	1/6
380 V AC	80 A	100	2 zap.+1 vyp.	104357	Ex9CC80 21 3P 380V	1/6
240 V AC	80 A	100	2 zap.+1 vyp.	104354	Ex9CC80 21 3P 240V	1/6
<b>230 V AC</b>	<b>80 A</b>	<b>100</b>	<b>2 zap.+1 vyp.</b>	<b>104353</b>	<b>Ex9CC80 21 3P 230V</b>	<b>1/6</b>
220 V AC	80 A	100	2 zap.+1 vyp.	104352	Ex9CC80 21 3P 220V	1/6
127 V AC	80 A	100	2 zap.+1 vyp.	104351	Ex9CC80 21 3P 127V	1/6
110 V AC	80 A	100	2 zap.+1 vyp.	104350	Ex9CC80 21 3P 110V	1/6
48 V AC	80 A	100	2 zap.+1 vyp.	104361	Ex9CC80 21 3P 48V	1/6
42 V AC	80 A	100	2 zap.+1 vyp.	104360	Ex9CC80 21 3P 42V	1/6
36 V AC	80 A	100	2 zap.+1 vyp.	104356	Ex9CC80 21 3P 36V	1/6
<b>24 V AC</b>	<b>80 A</b>	<b>100</b>	<b>2 zap.+1 vyp.</b>	<b>104355</b>	<b>Ex9CC80 21 3P 24V</b>	<b>1/6</b>

Schéma zapojení



# Kapacitní stykače Ex9CC

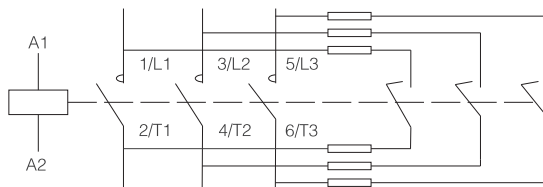
## Jmenovitý proud 100 A AC-6b, 3pólové

- Pro kompenzaci až 60 kvar při 400 V AC
- Montáž na přístrojovou DIN lištu nebo na panel
- Lze použít pomocné kontakty AX4311 s boční montáží



Ovládací napětí	AC-6b proud	Typová velikost	Pomocné kontakty	Obj. číslo	Typ	Balení
415 V AC	100 A	100	1 zap.+2 vyp.	104371	Ex9CC100 12 3P 415V	1/6
400 V AC	100 A	100	1 zap.+2 vyp.	104370	Ex9CC100 12 3P 400V	1/6
380 V AC	100 A	100	1 zap.+2 vyp.	104369	Ex9CC100 12 3P 380V	1/6
240 V AC	100 A	100	1 zap.+2 vyp.	104366	Ex9CC100 12 3P 240V	1/6
<b>230 V AC</b>	<b>100 A</b>	<b>100</b>	<b>1 zap.+2 vyp.</b>	<b>104365</b>	<b>Ex9CC100 12 3P 230V</b>	<b>1/6</b>
220 V AC	100 A	100	1 zap.+2 vyp.	104364	Ex9CC100 12 3P 220V	1/6
127 V AC	100 A	100	1 zap.+2 vyp.	104363	Ex9CC100 12 3P 127V	1/6
110 V AC	100 A	100	1 zap.+2 vyp.	104362	Ex9CC100 12 3P 110V	1/6
48 V AC	100 A	100	1 zap.+2 vyp.	104373	Ex9CC100 12 3P 48V	1/6
42 V AC	100 A	100	1 zap.+2 vyp.	104372	Ex9CC100 12 3P 42V	1/6
36 V AC	100 A	100	1 zap.+2 vyp.	104368	Ex9CC100 12 3P 36V	1/6
<b>24 V AC</b>	<b>100 A</b>	<b>100</b>	<b>1 zap.+2 vyp.</b>	<b>104367</b>	<b>Ex9CC100 12 3P 24V</b>	<b>1/6</b>
415 V AC	100 A	100	2 zap.+1 vyp.	104383	Ex9CC100 21 3P 415V	1/6
400 V AC	100 A	100	2 zap.+1 vyp.	104382	Ex9CC100 21 3P 400V	1/6
380 V AC	100 A	100	2 zap.+1 vyp.	104381	Ex9CC100 21 3P 380V	1/6
240 V AC	100 A	100	2 zap.+1 vyp.	104378	Ex9CC100 21 3P 240V	1/6
<b>230 V AC</b>	<b>100 A</b>	<b>100</b>	<b>2 zap.+1 vyp.</b>	<b>104377</b>	<b>Ex9CC100 21 3P 230V</b>	<b>1/6</b>
220 V AC	100 A	100	2 zap.+1 vyp.	104376	Ex9CC100 21 3P 220V	1/6
127 V AC	100 A	100	2 zap.+1 vyp.	104375	Ex9CC100 21 3P 127V	1/6
110 V AC	100 A	100	2 zap.+1 vyp.	104374	Ex9CC100 21 3P 110V	1/6
48 V AC	100 A	100	2 zap.+1 vyp.	104385	Ex9CC100 21 3P 48V	1/6
42 V AC	100 A	100	2 zap.+1 vyp.	104384	Ex9CC100 21 3P 42V	1/6
36 V AC	100 A	100	2 zap.+1 vyp.	104380	Ex9CC100 21 3P 36V	1/6
<b>24 V AC</b>	<b>100 A</b>	<b>100</b>	<b>2 zap.+1 vyp.</b>	<b>104379</b>	<b>Ex9CC100 21 3P 24V</b>	<b>1/6</b>

Schéma zapojení



# Technické údaje Ex9CC

## Kapacitní stykače Ex9CC

### Obecné vlastnosti

Stykače pro kategorii užití AC-6b

Vhodné pro spínání kompenzačních kondenzátorů

3pólové verze

Montáž na přístrojovou DIN lištu (35 nebo 75 mm) nebo na panel

Různé kombinace zabudovaných pomocných kontaktů

Příslušenství

Pom. kontakty pro boční montáž	AX4311	101292
Odrušovací blok	CCU4	104495 - 104500

### Elektrické vlastnosti - hlavní kontakty a obecné

	Ex9CC25	Ex9CC38	Ex9CC50	Ex9CC65	Ex9CC80	Ex9CC100
Splňují požadavky	ČSN EN 60947-4-1					
Jmenovité pracovní napětí $U_e$	220-240 V AC, 380-415 V AC, 660-690 V AC					
Jmenovité izolační napětí $U_i$	690 V AC					
Jmenovitá frekvence	50/60 Hz					
Smluvený tepelný proud bez krytu $I_{th}$	50 A	50 A	80 A	80 A	125 A	125 A
Jmenovitý proud AC-6b $I_e$						
AC-6b, 220-240 V	25 A	38 A	50 A	65 A	80 A	100 A
AC-6b, 380-415 V	25 A	38 A	50 A	65 A	80 A	100 A
AC-6b, 660-690 V	17,3 A	21,9 A	39 A	42 A	49 A	49 A
Jmenovitý spínaný výkon $Q_e$						
AC-6b, 220-240 V	8 kvar	15 kvar	20 kvar	25 kvar	30 kvar	40 kvar
AC-6b, 380-415 V	16 kvar	25 kvar	30 kvar	40 kvar	50 kvar	60 kvar
AC-6b, 660-690 V	25 kvar	40 kvar	50 kvar	60 kvar	80 kvar	90 kvar
Mechanická životnost	1 000 000 spínacích cyklů					
Elektrická životnost	200 000 spínacích cyklů					
Maximální četnost spínání	180 spínacích cyklů za hodinu		100 spínacích cyklů za hodinu			
Max. přípustný špičkový proud	30 x $I_e$					
Max. pojistka proti zkratu Typ koordinace 1	63 A gG/gL	63 A gG/gL	100 A gG/gL	160 A gG/gL	200 A gG/gL	200 A gG/gL
Jmenovité impulzní napětí $U_{imp}$	6 kV					
Bezpečné oddělení (EN 61140)						
Hlavní kontakty	400 V AC		690 V AC		690 V AC	
Cívka	400 V AC		690 V AC		690 V AC	
Kategorie přepětí	III					
EMC prostředí	A					
Odolnost proti plazivým proudům	400 A					
Předpokládaný zkratový proud $I_n$	50 kA					



# Technické údaje Ex9CC

## Kapacitní stykače Ex9CC

### Elektrické vlastnosti - ovládací cívka

	Ex9CC25/38	Ex9CC50/65	Ex9CC80/100
Ovládací napětí $U_c$	24, 36, 42, 48, 110, 127, 220, 230, 240, 380, 400, 415 V AC		
Tolerance ovládacího napětí $U_c$	0,85 - 1,15 x $U_c$		
Frekvence	50/60 Hz		
Příkon			
Přítah	100 VA / 50 W	240 VA / 100 W	280 VA / 120 W
Přidržení	10,5 VA / 5 W	25 VA / 10 W	30 VA / 12 W
Zatížení	100%		
Zpoždění při sepnutí	14 - 27 ms	20 - 30 ms	20 - 35 ms
Zpoždění při rozepnutí	7 - 22 ms	8 - 20 ms	6 - 20 ms

### Elektrické vlastnosti - zabudované pomocné kontakty

Jmenovité pracovní napětí $U_e$	415 V AC
Jmenovitá frekvence	50 Hz
Smluvený tepelný proud bez krytu $I_{th}$	10 A
Jmenovitý pracovní proud $I_e$	
AC-15	6 A / 120 V, 3 A / 240 V, 1,9 A / 415 V, 1,2 A / 600 V
DC-13	0,55 A / 125 V, 0,31 A / 250 V
Zapínací schopnost	
AC-15	7200 VA
DC-13	69 W
Vypínací schopnost	
AC-15	720 VA
DC-13	69 W

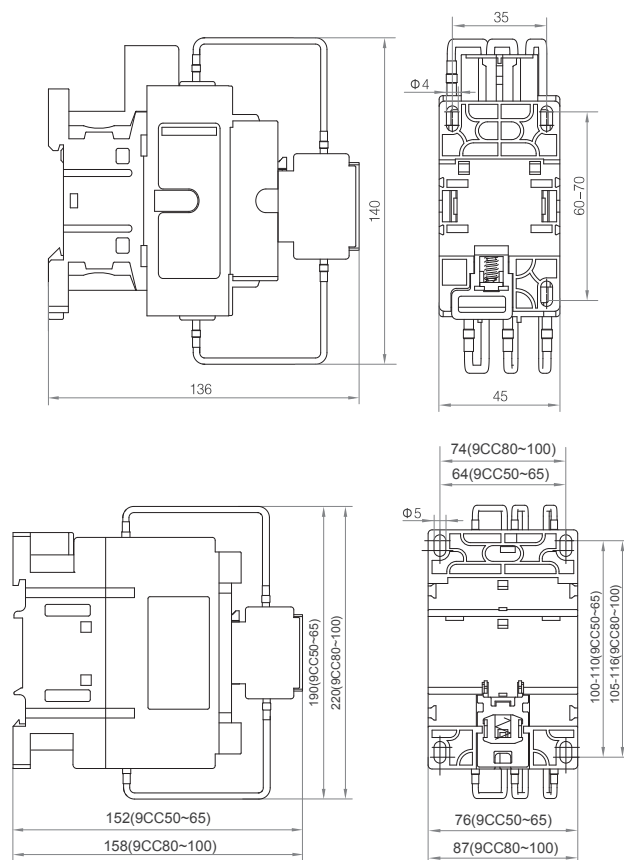
### Mechanické vlastnosti

	Ex9CC25/38	Ex9CC50/65	Ex9CC80/100
Šířka přístroje	45 mm	76 mm	87 mm
Výška přístroje (vč. komp. bloku)	140 mm	190 mm	220 mm
Hloubka přístroje (vč. komp. bloku)	136 mm	152 mm	158 mm
Montáž	na přístrojovou DIN lištu 35 mm (75 mm) nebo na montážní panel		
Stupeň krytí	IP20		
Svorky	třmenové		
Kapacita svorek hlavních kontaktů	2,5 — 10 mm <sup>2</sup>	2,5 — 25 mm <sup>2</sup>	4 — 50 mm <sup>2</sup>
Utahovací moment svorek hlavních kontaktů	2,5 Nm	6 Nm	9 Nm
Kapacita svorek pomocných kontaktů	2x 1,5 - 6 mm <sup>2</sup> (tuhý/slaněný vodič) 2x 1 - 4 mm <sup>2</sup> (jemně slaněný vodič)		
Utahovací moment svorek pomocných kontaktů	1,5 - 1,7 Nm		
Okolní teplota	-20 — +40 °C		
Nadmořská výška	≤ 2000 m		
Relativní vlhkost	≤ 90 %		
Odolnost vůči teplu a vlhku	třída 2		
Stupeň znečištění	3		
Instalační třída	III		
Hmotnost	0,62 kg	1,65 kg	1,9 kg
Ztrátový výkon při $I_e$	3 W	4,2 W	7,5 W

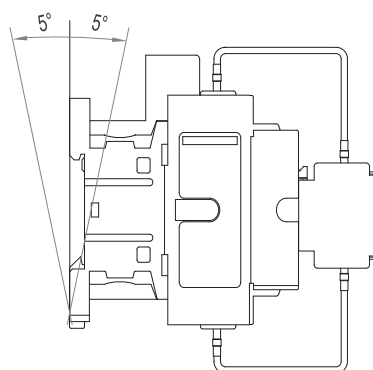
# Technické údaje Ex9CC

## Kapacitní stykače Ex9CC

### Rozměry



### Montážní pozice



### Schéma zapojení

